



COLLOQUE SCIENTIFIQUE

« DYNAMIQUES RURALES A MADAGASCAR : PERSPECTIVES SOCIALES, ECONOMIQUES ET DEMOGRAPHIQUES »

ANTANANARIVO

23-24 AVRIL 2007

Colloque organisé conjointement par :
l'Institut National de la Statistique (INSTAT),
la cellule du Réseau des Observatoires Ruraux de l'EPP/PADR,
l'Institut de Recherche pour le Développement (IRD) et le GIE DIAL.

MADAGASCAR : LES GRANDS DEFIS

Alain PIERRE BERNARD
RuralStruc / APB Consulting
apbconsulting@blueline.mg
Antananarivo - 23 Avril 2007

1

Qu'est-ce que RuralStruc ?

- Programme d'études et de recherche initié par Banque Mondiale et Coopération Française
- Analyse sur conséquences des processus de libéralisation et d'intégration économique sur l'agriculture et le secteur rural
- Contribution à l'amélioration des politiques publiques

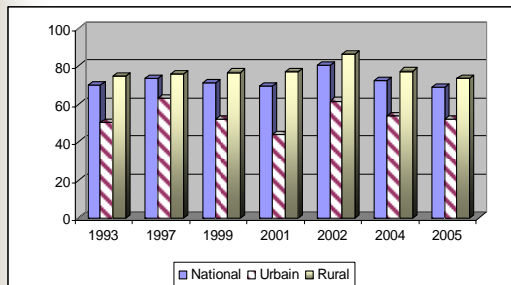
APB Consulting

Les grands défis...

APB Consulting

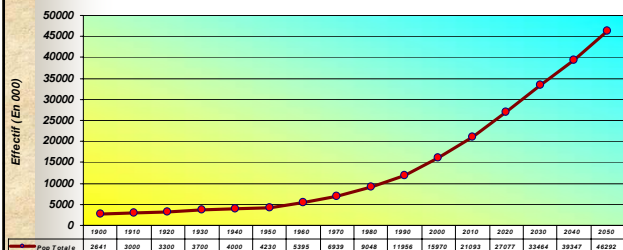
Forte pauvreté quasi-stagnante

- Taux de pauvreté total en 2005 : 68,7%
- En milieu rural : 74% en 2005 (76,5% en 1993)



Fort taux d'accroissement de la population

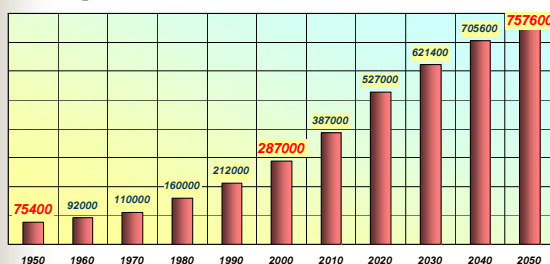
- Taux d'accroissement de la population : 2,8%
- Population malgache multipliée par 3,8 entre 1950 et 2000



APB Consulting

Accélération quasi-exponentielle de la cohorte

- Plus de 300.000 jeunes : à insérer annuellement dans la vie professionnelle



APB Consulting

Absorption de la cohorte...

- Jusqu'ici, absorption par le secteur agricole, notamment rizicole
- Début de saturation de la capacité d'absorption du secteur agricole
- Faible capacité d'absorption des autres secteurs, à l'exemple de l'offre des secteurs tourisme et textile : 43.000 emplois/an

APB Consulting

Faible niveau d'instruction de la cohorte

- ¾ de la cohorte issus du milieu rural, à faible niveau d'instruction
 - 25% n'ont jamais fréquenté l'école
 - 63% ont un niveau primaire (moins de 15% n'ont pas atteint le niveau de 3^{ème} année d'études)
 - 10% ont suivi l'étude secondaire du premier cycle
 - 2% ont suivi l'étude secondaire du second cycle

APB Consulting

Répartition de la population

Population inégalement répartie :

- Densité élevée pour zone à forte Potentialité agricole :
 - Zone orientale pour cultures d'exportation
 - Partie Est des Hautes Terres pour riziculture
 - Zone à forte production rizicole : Alaotra, Marovoay...
- Densité faible :
 - Partie occidentale, zone d'élevage



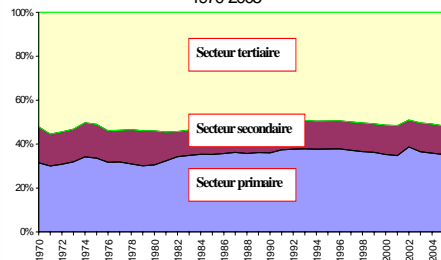
APB Cons

Contexte général

APB Consulting

Quasi-stagnation de la structure de l'économie malgache

STRUCTURE DU PIB REEL PAR SECTEUR 1970-2005

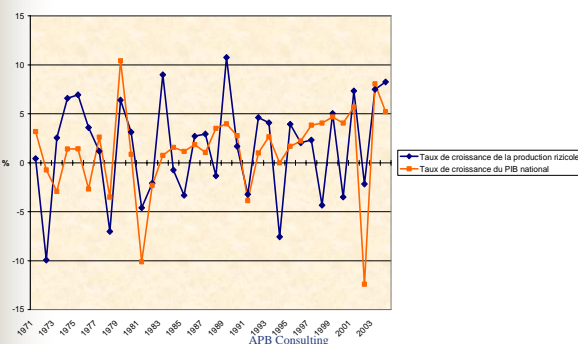


Source : MEF/DGE-INSTAT

APB Consulting

Croissance du PIB National liée la croissance de la production rizicole

Taux de croissance de la production rizicole et du PIB national



APB Consulting

Une agriculture basée sur de petites exploitations

- Superficies moyennes des exploitations :

- 1,2 Ha en 1985
- 0,87 Ha en 2005

➔ **Moins 29% en 20 ans**

- Nombre des exploitations :

- 1,5 millions en 1985
- 2,4 millions en 2005

➔ **Plus 66% en 20 ans**

APB Consulting

Exploitations agricoles basées sur la riziculture

- Potentialités agro-climatiques exceptionnelles : possibilité de grandes diversités de cultures

Place prépondérante du riz :

- * 60% des surfaces cultivées
- * 87% des exploitations agricoles

- Place croissante de la pêche et élevage

APB Consulting

Population active à majorité agricole

- Population active très majoritairement agricole :

- 76% en 2001
- 82% en 2004

- Salariat agricole :

- source de revenus non négligeable des ménages ruraux
- 90% des revenus extra-agricoles
- 35% de la population rurale y ont recours
- 17% de la population rurale en dépendent principalement

APB Consulting

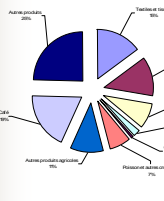
Faiblesse du marché des facteurs

- Faible utilisation d'intrants agricoles, et très faible taux de motorisation
- Faible taux de pratique de techniques culturales améliorées
- Faible taux d'accessibilité au crédit agricole
- Difficulté d'accès au foncier, et droits de propriété non sécurisés
- Faible maîtrise de l'eau, malgré les actions en faveur de l'irrigation
- Faible niveau de désenclavement, malgré les divers travaux de construction et de réhabilitation de pistes et routes

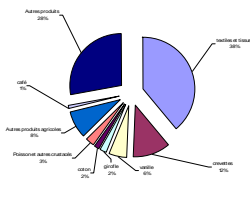
APB Consulting

Évolution des exportations de Madagascar

Exportations Malgaches en 1995



Exportations Malgaches 2005

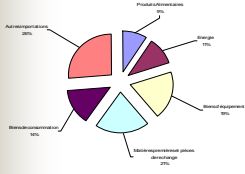


Source: INSTAT

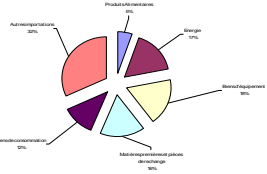
APB Consulting

Évolution des importations de Madagascar

Importations Malgaches EN 1995

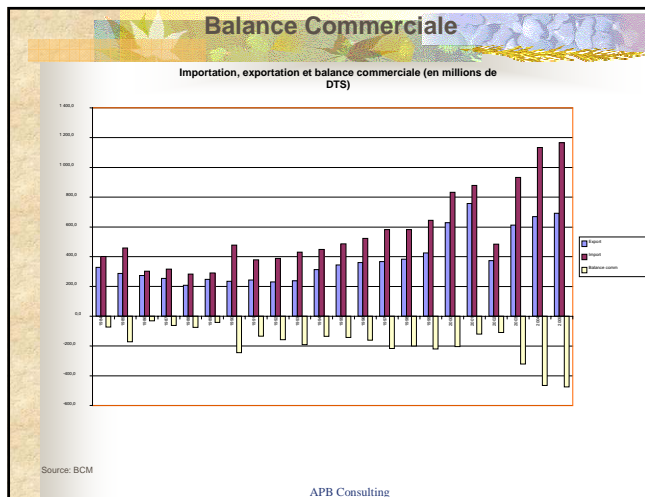


Importations Malgaches 2005



Source: INSTAT

APB Consulting



Des adaptations en cours et des options de sortie qui se mettent place...

APB Consulting

- ### *Des adaptations au niveau des exploitations agricoles*
- Diversification des cultures
 - Recours au travail salarié
 - Développement des activités non agricoles
 - Apparition de systèmes pluriactifs.
 - Plus grande mobilité
 - Renforcement liaison ville-campagne
 - Dynamisation des centres secondaires
- APB Consulting

- ### *Tendance à la structuration des filières & amélioration du fonctionnement des marchés*
- Mise en place d'organisations interprofessionnelles et de plateformes de concertation
 - Amélioration du fonctionnement des marchés, avec la constitution de systèmes d'information des marchés
 - Refonte des missions des administrations publiques
 - Transfert de tâches opérationnelles vers les niveaux communal et régional (déconcentration, décentralisation)
- APB Consulting

- ### *Développement des migrations interne et externe*
- A MT, problématique de l'accompagnement des migrations inter-régionales et rural-rural, vers les zones rurales d'accueil potentiel
 - Développement induit des villes secondaires
 - Importance de la politique d'aménagement du territoire
 - Réforme foncière
 - Accroissement induit de la main-d'œuvre absorbée par le secteur informel
 - Migrations internationales dans la sous-région ou ailleurs (part infime)
- APB Consulting

- ### *Mise en place de PIC et d'agro-technopôles et volonté politique affichée pour une agriculture tournée vers le marché*
- Développement de pôles de croissance, d'agro-technopôles et de zones d'investissement agricole : éléments moteurs
 - Développement des activités agricoles et agro-alimentaires, via un « appui aux filières porteuses » déterminées par les régions
 - Inscription de ces initiatives dans le MAP :
 - Rôle stratégique du secteur agricole
 - Développement de l'agro-industrie
 - Attraction des investisseurs potentiels
- APB Consulting

Développement des exportations dans le cadre de l'ouverture des marchés régionaux et internationaux

- Ouverture des marchés régionaux et internationaux : opportunités pour les productions agricoles et agro-alimentaires
- Opportunité nuancée selon les produits et la maîtrise des normes
- Marchés développés : vanille, crevette, girofle, huiles essentielles, café, cacao, sucre, coton
- Marchés régionaux : fruits et légumes (pomme de terre, tomate, oignon, melon), maïs, riz

Merci de votre attention
apbconsulting@blueline.mg