



COLLOQUE SCIENTIFIQUE

« DYNAMIQUES RURALES A MADAGASCAR : PERSPECTIVES SOCIALES, ECONOMIQUES ET DEMOGRAPHIQUES »

ANTANANARIVO

23-24 AVRIL 2007

Colloque organisé conjointement par :
l'Institut National de la Statistique (INSTAT),
la cellule du Réseau des Observatoires Ruraux de l'EPP/PADR,
l'Institut de Recherche pour le Développement (IRD) et le GIE DIAL.

Paysans malgaches et comportements économiquement rationnels : Une approche démographique

Anne-Pascaline BRIET
Université Paris 5 - POPINTER
IRD - LPED



Méthodologie

- **Données quantitatives :**
 - Enquête pluridisciplinaire exhaustive réalisée auprès de 1621 ménages (octobre 2003)
 - Enquête CVMPS (décembre 2005)
- **Données qualitatives → Entretiens semi-directifs**
 - ⇒ Migrants de retour
 - ⇒ Migrants saisonniers
 - ⇒ Familles de migrant(s)
 - ⇒ Représentants des autorités locales



Ampitatafika

Quelques caractéristiques générales de la zone d'étude

- Population rurale = population agricole
- 1/2 de la population vis avec moins de 0,72€ par jour
- Insertion dans un processus de monétarisation, stratégies de pluriactivité
- Risques inhérents aux activités économiques particulièrement prégnants pour des populations dépendantes des revenus agricoles

De la rationalité des agents...

Approche classique et néo-classique : Le comportement économique d'un agent doit :

- Être cohérent en finalité, conforme au but que l'individu cherche à atteindre ;
- Se réaliser dans les meilleures conditions possibles d'information au moment de la délibération du choix ;
- Chercher à satisfaire un intérêt individuel ou personnel et à maximiser les gains.

L'idéal type de l' *homo-œconomicus*

Caractéristiques

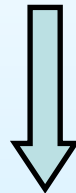
- Choix individuels dans une économie de marché, dont les conditions d'information sont bonnes
- Intérêt économique, calculs coûts-bénéfices, égoïsme

Critiques

- Caractère irréel
- Trop faible prise en compte du contexte social dans lequel des actions s'inscrivent
- Le marché économique et les actions sont *embedded* dans un tissu de relations sociales

... dans les pays du sud

L'économie des paysans du sud est basée sur
l'agriculture

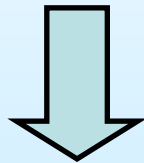


Les paysans sont
soumis à une très forte
incertitude

Problématique (1)

L'agriculture ne permet plus aux ménages de subvenir à leurs besoins

→ Nécessité de diversifier : Les sources de revenu
↳ Les activités



Stratégie à \pm long terme de minimisation des risques

Problématique (2)

Choix d'une approche alternative qui permette d'expliquer, à l'aide de variables démographiques et socio-démographiques, de quelle façon les individus et les familles peuvent *minimiser les risques de pauvreté*

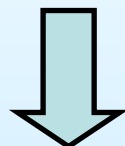
1^{ère} variable démographique :

Répartition des activités entre hommes et femmes

Statut et rôle des femmes malgache

≠

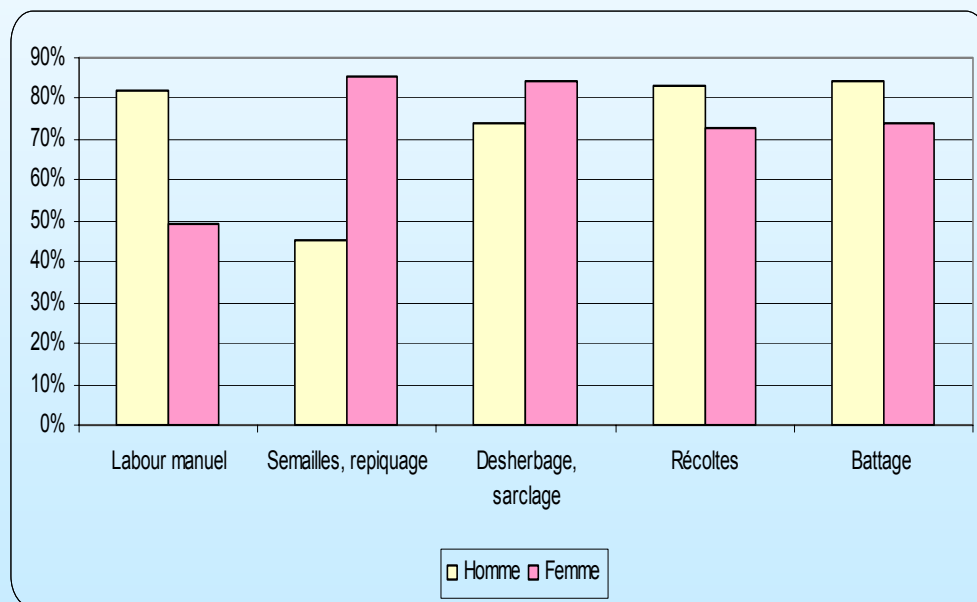
Statut et rôle des femmes ouest-africaines



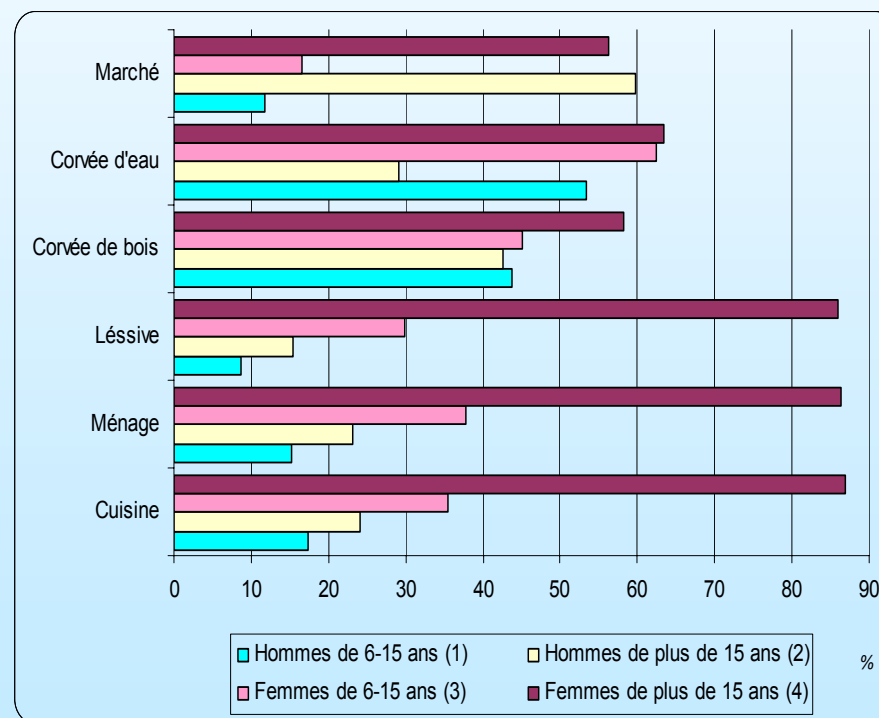
A Madagascar, la répartition des activités est déterminée moins par des logiques de genre que par une logique de salaire familial.

1 - Répartition des activités

Répartition des activités agricoles



Répartition des activités domestiques



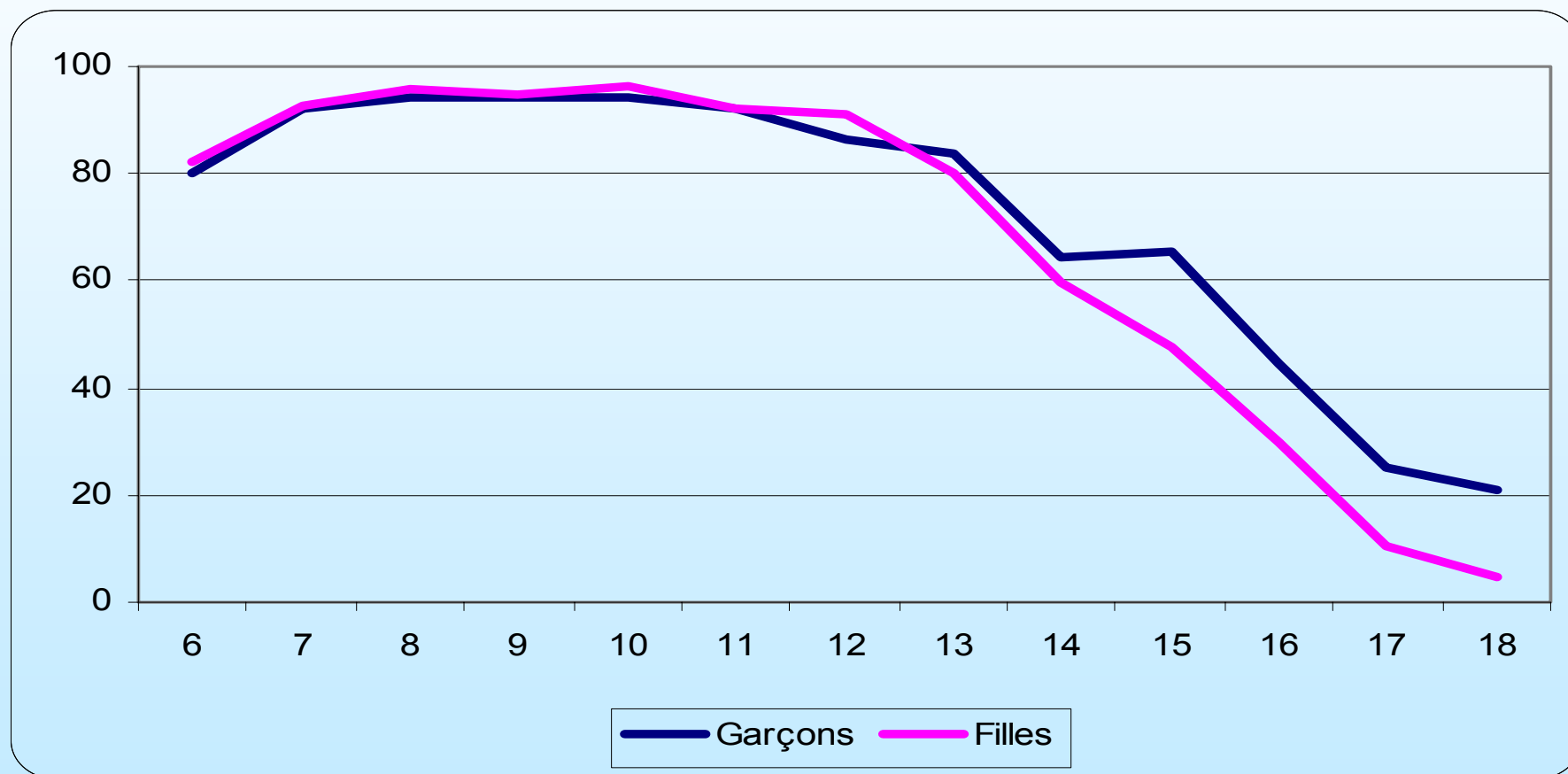
2^{ème} variable démographique : la scolarisation des enfants

Classiquement dans les pays en développement, la pauvreté apparaît comme un frein à la scolarisation

Taux net de scolarisation des enfants en primaire

	%
Madagascar	76,5
Ampitatafika	87

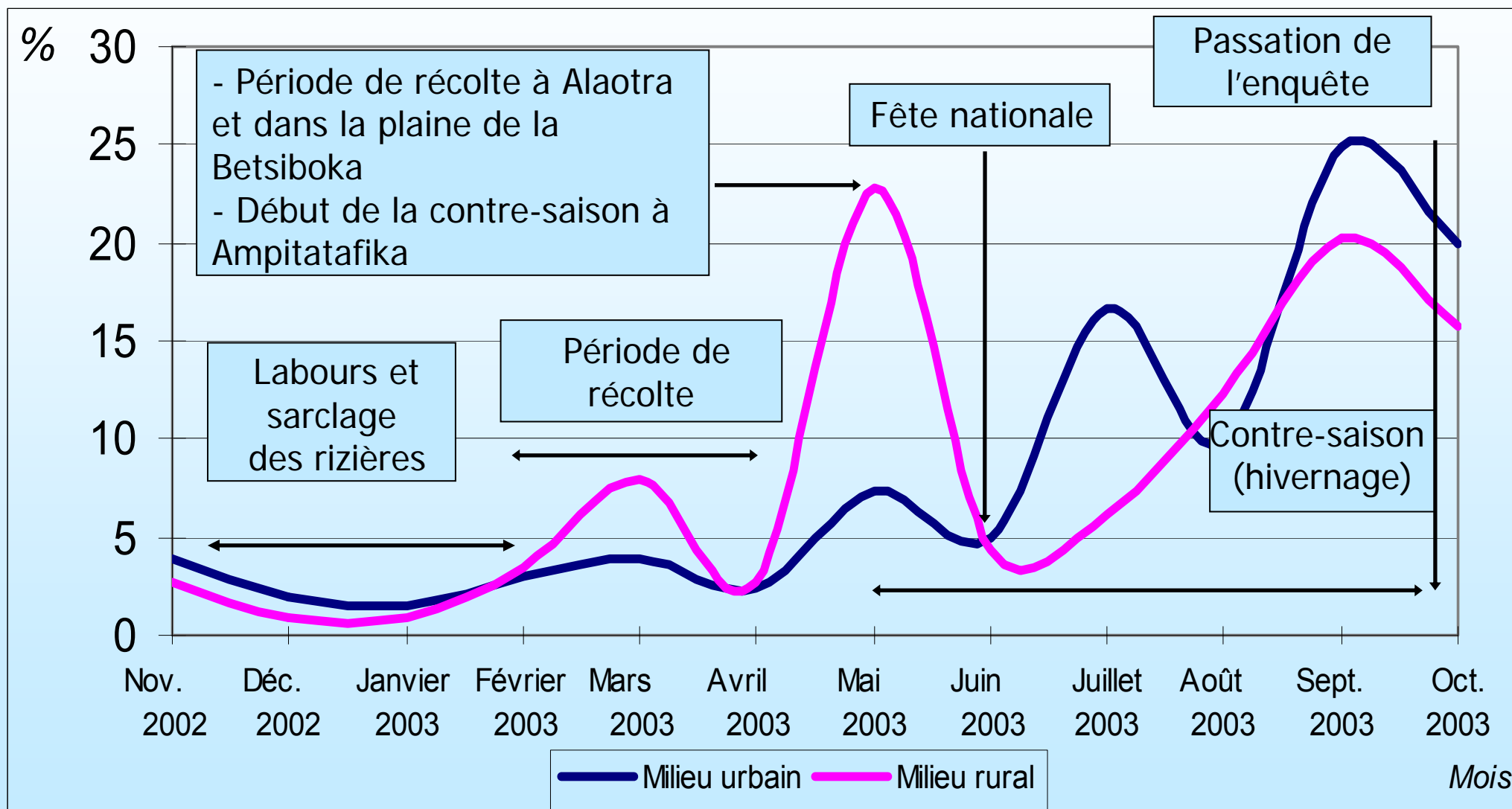
2 - Scolarisation des enfants



3^{ème} variable démographique : La migration des chefs de ménage

- Migrations saisonnière de travail
- 70% des CM partent pour une durée de + d'un mois à – de 6 mois
- Le déplacement doit être rentable
- La migration est un complément de l'activité agricole familiale

Répartition des derniers déplacements temporaires des chefs de ménage pour des motifs économiques selon le milieu de migration en fonction du calendrier culturel (N = 319)



Les logiques paysannes en période de crise

- Intensification de la diversification des activités
- Monopolisation de toute la main-d'œuvre familiale disponible
- Déscolarisation des enfants
- Recours à la migration des plus jeunes

Pas une solution unique idéale, mais une combinaison de différentes solutions