



## **COLLOQUE SCIENTIFIQUE**

# **« DYNAMIQUES RURALES A MADAGASCAR : PERSPECTIVES SOCIALES, ECONOMIQUES ET DEMOGRAPHIQUES »**

**ANTANANARIVO**

**23-24 AVRIL 2007**

Colloque organisé conjointement par :  
l'Institut National de la Statistique (INSTAT),  
la cellule du Réseau des Observatoires Ruraux de l'EPP/PADR,  
l'Institut de Recherche pour le Développement (IRD) et le GIE DIAL.

**Colloque**  
*Dynamiques rurales à Madagascar*  
**23-24 avril 2007, Antananarivo**

**Pauvreté et lien social  
dans une commune  
rurale des Hautes  
Terres malgaches**

Frédéric SANDRON  
IRD  
UMR 151 LPED  
et Popinter Paris V



# Problématique

- Pauvreté absolue / relative
- Filets de sécurité institutionnels / réseaux communautaires
- Entourage social et pauvreté

# Plan

- Constat de la pauvreté
- Transformations socio-économiques et pauvreté
- Entourage social et pauvreté perçue

# Terrain



# Terrain



# Terrain



# Terrain



# Terrain



# Données

- Enquête quantitative sur 1621 ménages
- Entretiens auprès de 40 ménages

# 1. Constat de la pauvreté

- Revenu
- Conditions de vie
- Recours au crédit

# Revenu

- Moyenne = 206 000 Fmg par mois
- 2/3 des ménages < 150 000 Fmg par mois

# Conditions de vie

*Proportion (%) de ménages possédant...*

Lit	Table	Chaise	Radio	Télé	Machine à coudre	Vélo	Auto
88,2	46,5	42,7	51,3	5,2	6,3	19,7	2,1

# Recours au crédit

- Pratique courante pour 2/3 des ménages
  - Emprunt fréquent
  - Cercle relationnel restreint
  - Somme très faible, pas d'intérêt
- soudure et non pas investissement

## 2. Conséquences de la pauvreté

- Entraide agricole
- Vente de terres
- Cérémonies

# Entraide agricole

- Baisse des rendements des terres
  - Pas de temps disponible
  - Obligation de préparer un repas
  - Salariat agricole
- Diminution de l'entraide agricole

# Vente de terres

- Bien sacré
  - Filet de sécurité
  - Crainte de l'usurpation des terres
- Vente de terre sous la pression économique

# Cérémonies

- Mariages, *famadihana*...
  - Cérémonies coûteuses
  - Diminution du nombre d'invités
- Maintien et transformation du lien social

# Lien social ou économique?

- Paupérisation → impossible d'honorer ses obligations sociales
- Pauvreté → transformation des modalités du lien social
- Paradoxe : comment maintenir un lien social à la fois obligatoire et de plus en plus coûteux?

# Lien social ou économique?

Régulation de la sphère de la production  
grâce aux réseaux sociaux

*Systeme en transformation*

Logiques de production  
plus individuelles

Nécessité de maintien  
des filets de sécurité

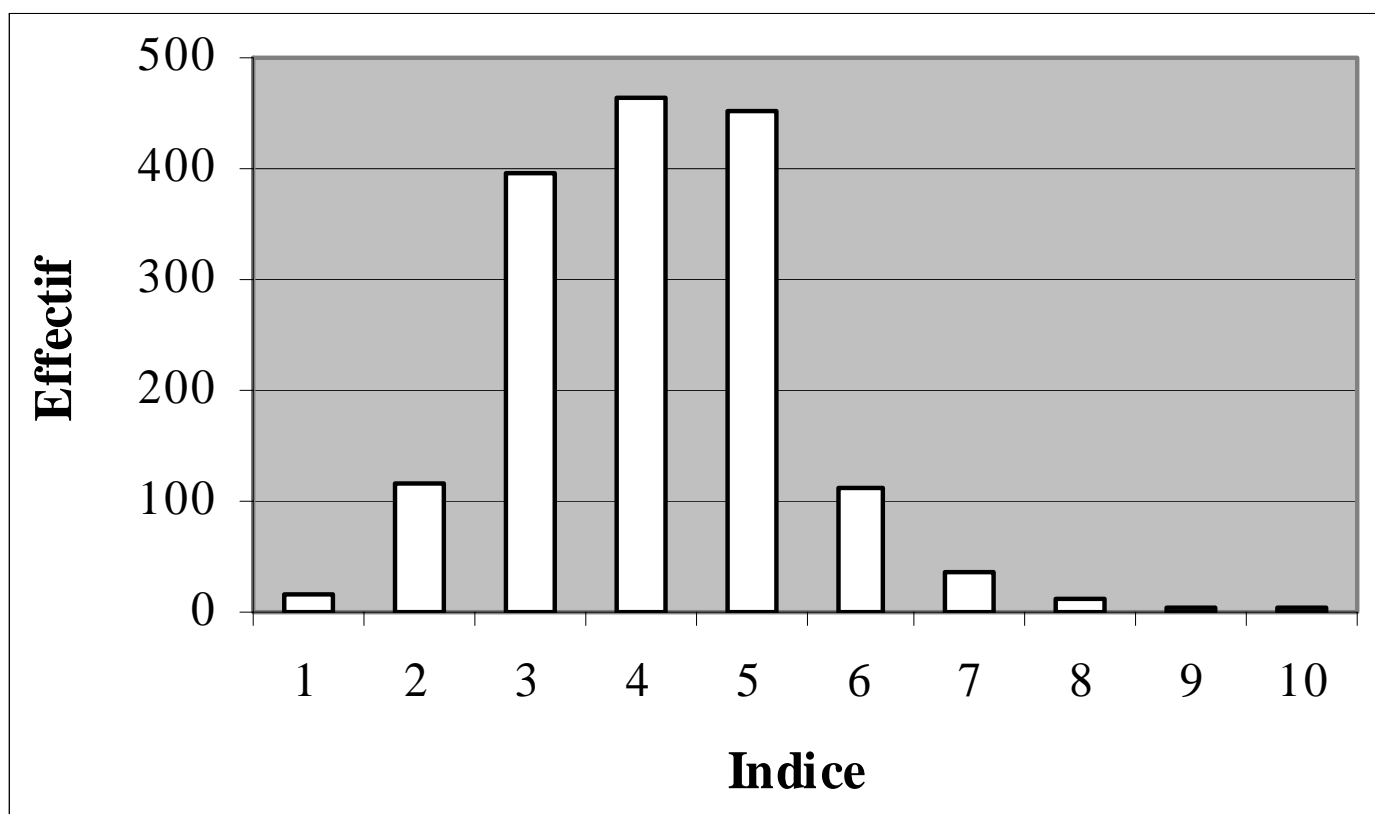
**Déplacement du lien social de  
l'économique vers le social**

### 3. Entourage social et pauvreté perçue

- Perception individuelle et comparée
- Perception individuelle et entourage social

# Perception individuelle

*Echelle de perception de la pauvreté (1 à 10)*

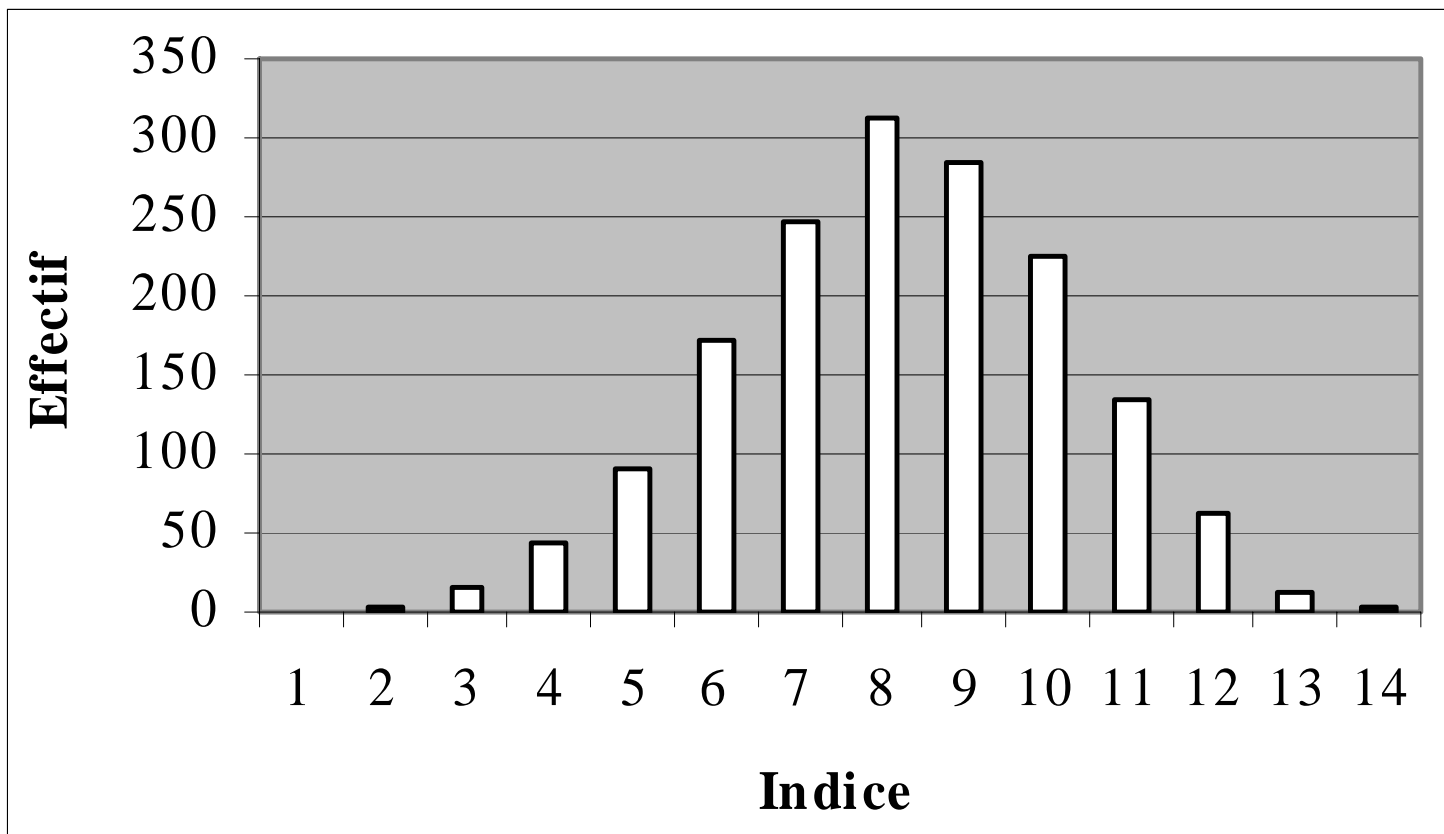


# Perception individuelle

	Situation des gens du <i>fokontany</i>		Situation personnelle	
	Effectif	%	Effectif	%
Riches	21	1,3	11	0,7
Ni riches ni pauvres	1130	69,9	1136	70,3
Pauvres	418	25,9	420	26,0
Très pauvres	48	3,0	50	3,1
<i>Total</i>	<i>1617</i>	<i>100,0%</i>	<i>1617</i>	<i>100,0%</i>

# Entourage social

*Distribution de l'indice d'entourage social*



# Entourage social

## *Entourage social et pauvreté perçue*

	<b>Moyenne</b>	<b>Ecart-type</b>	<b>Effectif</b>
Plus pauvre	7,98	2,07	526
Moyennement pauvre	8,23	2,01	909
Moins pauvre	8,65	2,11	168
<i>Ensemble</i>	<i>8,19</i>	<i>2,05</i>	<i>1603</i>

# Conclusion

## Interprétation

- Pauvreté →  
effet désagrégation > effet filet de sécurité
- Entourage social →  
influence sur la pauvreté

# Conclusion

- Prolongement: études sur données individuelles
- Intégration pauvreté objective et subjective

[www.ird.mg/4d](http://www.ird.mg/4d)



4D