

D I A L

Développement et insertion internationale

L'ENQUÊTE

1

2

3

UN DISPOSITIF  
POUR LE SUIVI  
DE LA PAUVRETÉ

# Un dispositif de suivi de la pauvreté

**DIAL a développé un outil permettant de suivre l'évolution de la pauvreté : l'Enquête 1-2-3. Dans le cadre de ses activités à Madagascar en appui à l'administration, ce dispositif a été mis en place à travers le projet MADIO (Madagascar-Dial-Instat-Orstom).**

## LES OBJECTIFS ATTEINTS

- Fournir des indicateurs sur le niveau de la pauvreté et son évolution
- Prendre en compte les différentes dimensions de la pauvreté (privations ou carences, "voicelessness", vulnérabilité)
- Permettre l'évaluation de politiques, programmes ou projets
- Prendre en compte l'hétérogénéité des situations de pauvreté
- Constituer un outil d'aide à l'élaboration des politiques de lutte contre la pauvreté
- Prendre en compte les aspirations des pauvres
- Promouvoir le débat démocratique

## LES POINTS FORTS

- Fiabilité des informations
- Régularité du suivi
- Comparabilité dans le temps
- Faiblesse des coûts
- Appropriation par les nationaux

## LES RAISONS DE LA RÉUSSITE

- Un dispositif léger et modulable
- Des économies d'échelle
- Reconduction de la même méthodologie
- Contrôle de qualité à tous les stades
- Renforcement des capacités : formation de cadres compétents
- Intégration dans le système statistique national
- Publication rapide des résultats
- Diffusion dans les médias

## Coûts et caractéristiques de l'enquête à Madagascar (sur l'agglomération d'Antananarivo en 1998)

	Phase 1	Phase 2	Phase 3
Nombre de ménages <sup>(1)</sup> enquêtés	3 000	1 049	562
Nombre d'individus enquêtés	13 442	-	-
Durée de l'interview par individu	13'50	1h11	Plusieurs passages
Equipe de collecte (nombre de personnes)	60	60	40
Durée de l'opération <sup>(2)</sup>	6 mois	6 mois	6 mois
Coût <sup>(3)</sup> (US\$ / ménage)	6	10	18

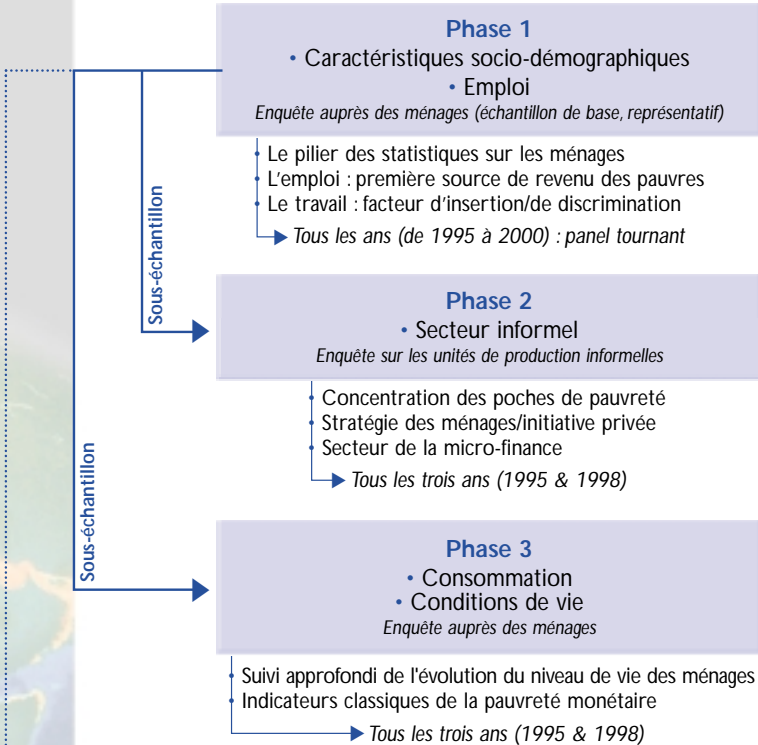
<sup>(1)</sup> Pour la phase 2, les unités enquêtées sont les entreprises informelles et non les ménages.

<sup>(2)</sup> Durée de l'opération : de la conception à la publication des résultats. <sup>(3)</sup> Coûts : comprend l'ensemble des travaux de terrain, depuis le dénombrement des ménages jusqu'à la publication des résultats définitifs.

# Une architecture flexible

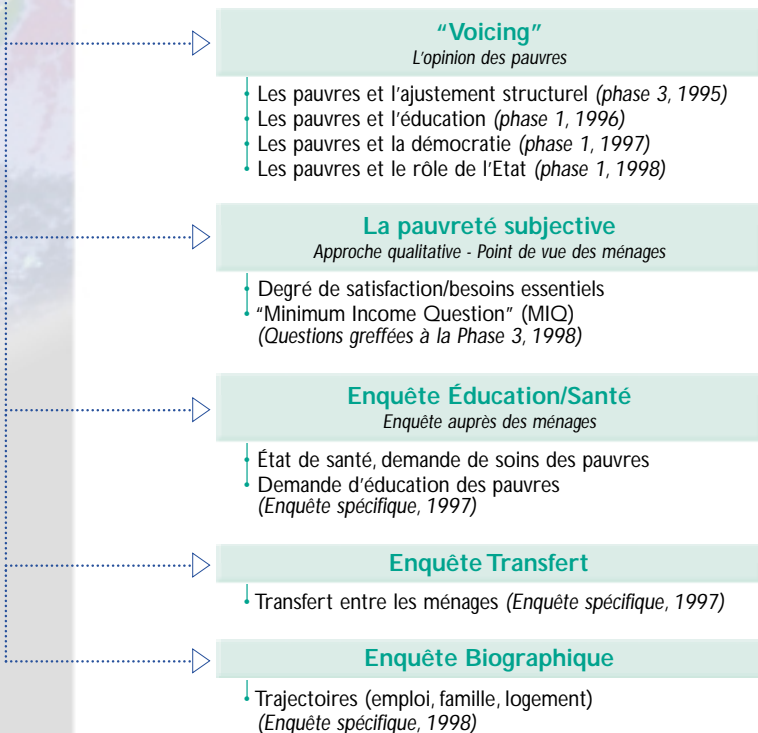
## L'exemple de Madagascar

### DISPOSITIF DE BASE



### DES MODULES THÉMATIQUES VARIABLES

Sous forme de questions supplémentaires greffées sur l'une des trois phases ou sous forme d'enquête spécifique sur un sous-échantillon de la phase 1



# Des résultats utiles pour l'élaboration et l'évaluation des politiques

## Quelques exemples sur l'agglomération d'Antananarivo

### DES INDICATEURS CLASSIQUES DE LA PAUVRETÉ MONÉTAIRE...

#### • La croissance réduit la pauvreté

	1995	1998
Consommation/tête (1 000 Fmg 1998)	1 350	1 751
Incidence de la pauvreté (1\$ 1985 PPA)	39,1%	30,1%

#### • Des familles nombreuses et peu de capital humain

1998	Pauvres	Non pauvres
Consommation/tête (1 000Fmg)	571	2 305
Taille moyenne des ménages	6,5	4,5
Nombre moyen d'années d'études	4,7	8,9

### ... ET MOINS CLASSIQUES

#### • La persistance dans la pauvreté

	Jamais pauvre	Parfois pauvre	Toujours pauvre	Total
Panel 1997-1998	57%	25%	18%	100%
Panel 1998-1999	58%	26%	16%	100%

#### • Les pauvres s'approvisionnent dans le secteur informel

% consommation totale fournie par le secteur informel	Pauvres	Non pauvres
1995	92	75
1998	90	70

### LES MULTIPLES DIMENSIONS DE LA PAUVRETÉ

En considérant le tiers le plus défavorisé pour chaque approche :

• **Quatre approches objectives :**  
monétaire, conditions matérielles d'existence, capital humain, exclusion (capital social).

• **Trois approches subjectives :**  
perception générale, satisfaction des besoins essentiels, aisance financière.

▼  
**Cumulent différentes formes de pauvreté :**  
**2% de la population.**

▼  
**Présentent au moins une des formes de pauvreté :**  
**78% de la population.**

### MARCHÉ DU TRAVAIL ET PAUVRETÉ

#### • L'emploi : première source de revenu des pauvres

1998	Pauvres	Non pauvres	Total
Revenu d'activité / Revenu total	95%	89%	90%

#### • La difficile insertion des pauvres sur le marché du travail

1999	Pauvres	Non pauvres
Taux de chômage	9,4%	4,8%
Taux de sous-emploi	78,9%	39,3%
% d'emploi informel	78,6%	49,8%

#### • Discrimination de genres et de castes.

**A travail égal :**

- Les hommes gagnent **34%** de plus que les femmes en 1999
- Les descendants de nobles gagnent **20%** de plus que les descendants d'esclaves en 1997

# Des résultats originaux

## Tirés des modules thématiques

### SANTÉ ET PAUVRETÉ

#### • La santé des pauvres est plus précaire

1997	Quartile pauvre	Quartile riche
Mortalité infanto-juvénile (- 5ans)	95	58
Indice synthétique de fécondité	4,1	2
Auto-médication (cas de maladie grave)	27%	8%

### ÉDUCATION ET PAUVRETÉ

#### • Les ménages pauvres sont contraints dans leurs stratégies éducatives

1997	Quartile pauvre	Quartile riche
Taux net de scolarisation primaire	78%	93%
Sortie du primaire avec diplôme	53%	82%
Non scolarisé pour raison financière	45%	0%
Livres scolaires à la maison	31%	76%

### TRANSFERTS ENTRE LES MÉNAGES ET PAUVRETÉ

#### • Les transferts ne suffisent pas pour réduire l'incidence de la pauvreté

1997/98	Quartile pauvre	Quartile riche
Transfert monétaire reçu (net) /revenu primaire	0,5%	0,2%
Dépenses dues aux visites de solidarité/revenu primaire	2,8%	1,1%

### LA VOIX DES PAUVRES

#### • Les pauvres sont plus attachés à l'école publique

1996	Quartile pauvre	Quartile riche
Favorable à l'école publique pour tous	37%	20%
L'école privée facteur d'inégalités	30%	18%
L'école publique doit rester gratuite	85%	74%

#### • Besoin d'Etat : les pauvres ont peur de la libéralisation

1995/8	Quartile pauvre	Quartile riche
Pour une économie administrée	61%	44%
Fait confiance à l'administration	37%	22%
Subvention aux produits de première nécessité	31%	22%

#### • La baisse de la corruption bénéficie d'abord aux pauvres

	Quartile pauvre	Quartile riche	Total
Victime de la corruption en 1995	42%	39%	42%
Victime de la corruption en 1998	26%	34%	29%

#### • Les pauvres en marge de la démocratie et du débat social

	Quartile pauvre	Quartile riche
Taux d'abstention en 1996	29%	22%
La liberté politique favorise le développement	28%	35%
A entendu parler de la réforme de la fonction publique	24%	43%
A entendu parler de la privatisation	47%	77%

#### • Un consensus sur les priorités du développement

	Quartile pauvre	Quartile riche
La corruption : le problème majeur	93%	96%
Inégalité riche/pauvre : 1 <sup>ère</sup> source d'injustice	94%	93%
Lier les salaires aux mérites	96%	92%
Pour la décentralisation	89%	88%

#### • La privatisation, une idée qui fait son chemin

	Quartile pauvre	Quartile riche
Contre toute privatisation en 1995	52%	34%
Contre toute privatisation en 1998	32%	12%

# Des résultats du suivi temporel

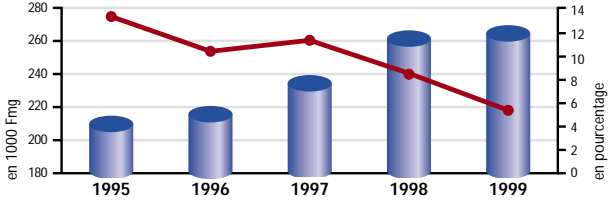
Revenu réel des ménages/mois



Taux d'activité des 10-14 ans



La croissance réduit le taux d'activité des enfants



Part emploi informel



Part emploi informel chez les pauvres



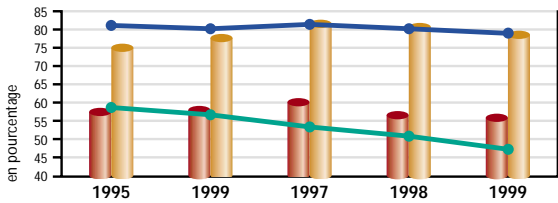
Taux de sous-emploi



Taux de sous-emploi chez les pauvres



La difficile insertion des pauvres sur le marché du travail



Revenu moyen/mois emploi principal (éch. de droite)



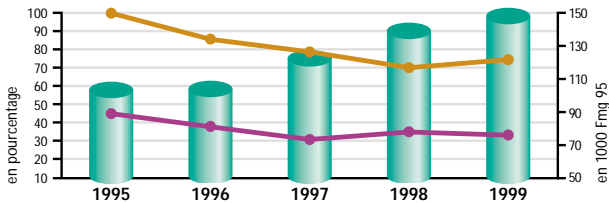
Ecart brut de revenu hommes/femmes (éch. gauche)



Discrimination de revenu hommes/femmes (éch. gauche)



La croissance affaiblit la discrimination entre homme et femme



## Les différentes publications du projet MADIO issues du dispositif d'enquête 1-2-3

